

**Titre :** P12- Dépl.para ou en T - 1-3**Catégorie #1**

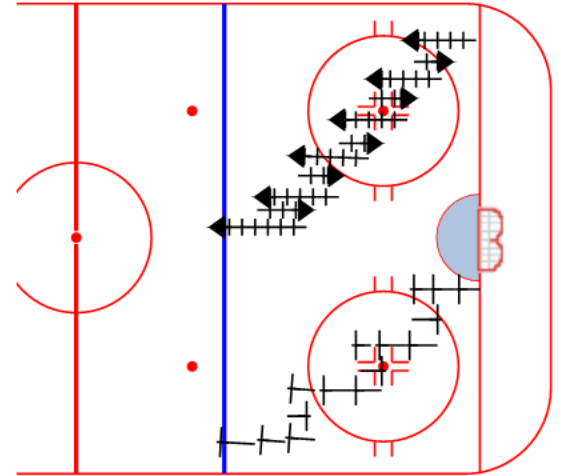
Déplacement

**Catégorie #2**

tous (certains novices)

**Description**

Le gardien est en position de base, face vers la bande. Il effectue 3 déplacements parallèles vers la gauche et un vers la droite et ainsi de suite. Même principe avec le déplacement en T.

**Points clés :**

Garder la pos. de base

Le haut du corps statique

Dépl.para. courts et rapides

Déplacements en T rapides